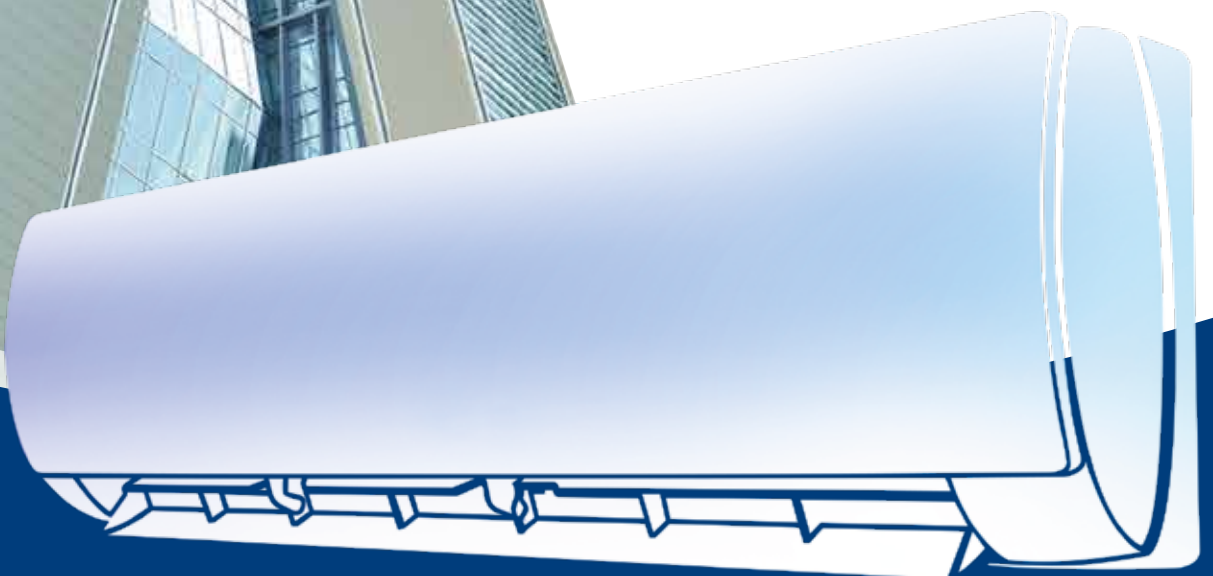




AUFIT

2023

Catalogo
Residenziale
Commerciale



Guida alle icone

COMFORT

Modalità
HEAT/COOL



La modalità HEAT è la modalità RISCALDAMENTO, vi permette di utilizzare il climatizzatore in pompa di calore. La modalità COOL è la modalità RAFFRESCAMENTO, vi permette di raffreddare l'area da voi designata.

Modalità
DRY



La modalità DRY è la modalità DEUMIDIFICAZIONE, se selezionata permette di deumidificare l'area assegnata.

Deumidificazione
Indipendente



Rimuove l'umidità presente nell'area assegnata in modo automatico ed indipendente.

Modalità
QUIET*



Con le nostre nuove ventole a diametro maggiorato si riduce la rumorosità a parità di prestazioni.

Isolamento
Fonoassorbente



Diminuzione della rumorosità, grazie alla riduzione della velocità delle ventole e al triplo strato di materialefonoassorbente intorno al compressore.

Flusso Aria
3D



Il design oscillante a 360°, con deflettori e lame, consente all'aria di raggiungere ogni angolo di una stanza.

Funzione
FOLLOW ME



Questa funzione attiva il sensore di temperatura del telecomando ottenendo una regolazione più precisa della temperatura ambiente, offrendo maggiore comfort.

ENERGY SAVING

Efficienza
Energetica



Alta efficienza energetica in RAFFRESCAMENTO e in RISCALDAMENTO ai sensi della normativa UNI-EN 14825

Standby
0,5 W



Il Climatizzatore andando in Standby passa dal consueto consumo di 4-5 Watt a soli 0,5 Watt, riducendo così il consumo di energia di oltre il 90%.

Compressore
Alta Efficienza



I nostri compressori sono controllati da moduli INVERTER che permettono un'alta efficienza energetica e silenziosità.

Funzione
ECO



Il Climatizzatore funziona ad alta frequenza e con alta velocità di flusso dell'aria per ottenere un raffreddamento rapido e raggiungere la temperatura desiderata con un 30% di risparmio energetico.

Modalità
SLEEP



Il Climatizzatore aumenterà automaticamente (raffreddamento) o diminuirà (riscaldamento) la temperatura di 1°C entro le prime due ore, per poi mantenere una temperatura costante per le successive 5 ore, dopo di ciò si spegnerà.

Tubazioni
Scanalate



Il rame, di alta qualità, è scanalato internamente aumentando così l'area utile della parete interna della tubazione. Questo migliora sensibilmente la conduttività termica di circa 20% -30% rispetto ai tubi lisci.

Trattamento
Golden Fin



Il trattamento idrofilo dorato al condensatore migliora l'efficienza dello scambiatore di calore perché accelera il processo di scongelamento. Questo trattamento è anche anticorrosivo e permette di resistere agli elementi corrosivi come acqua o aria salmastra.

CONVENIENCE

Timer
ON/OFF



Il timer a 24 ore può essere impostato per accendere e spegnere automaticamente il Climatizzatore.

Auto
Diagnosi



La scheda elettronica testa il funzionamento e segnala tramite, codici di errore sul display, i guasti per una rapida assistenza.

Controllo
WiFi



Con lo Smart Kit USB è possibile attivare e controllare il climatizzatore direttamente da smartphone attraverso la nostra APP.

Auto
Defrost



Garantisce che il climatizzatore possa entrare nella modalità di riscaldamento il più rapidamente possibile, migliorando così l'efficienza termica.

HEALTH

Filtro
Carboni Attivi



Per purificazione e sanificazione dell'aria.

Ionizzatore
Plasma



Il Climatizzatore rilascia ioni negativi per eliminare odori, polvere e fumo, portando aria salubre e fresca. Disponibile solo per i DUALSPLIT.

Antimuffa



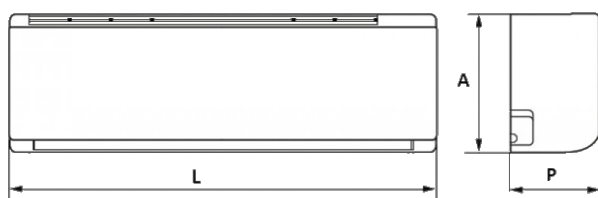
La ventola continua a funzionare a bassa velocità dopo lo spegnimento, per garantire che l'unità interna rimanga asciutta e prevenire quindi la formazione di muffa.

Lampada UV



Lampada a raggi ultravioletti per la protezione da virus e batteri.

Dimensioni



Indice



GUIDA ALLE ICONE 2

IL GRUPPO 4

CARATTERISTICHE 5

RESIDENZIALE

Monosplit a Parete serie Freedom 6

Monosplit a Parete serie J-Smart 8

Multisplit a Parete serie Freedom 9

COMMERCIALE MULTISPLIT- FREEMATCH

Unità Esterne R32 10

Unità Interne Murale serie Freedom 11

Unità Interne Cassetta 11

Unità Interne Canalizzabili 11

COMMERCIALE MONOSPLIT

Monosplit a Cassetta 4 vie 12

Monosplit Pavimento/Soffitto 13

Monosplit Canalizzabili 14

STABILIMENTI 15

I dati riportati su questo Catalogo sono puramente indicativi in quanto possono subire variazioni.

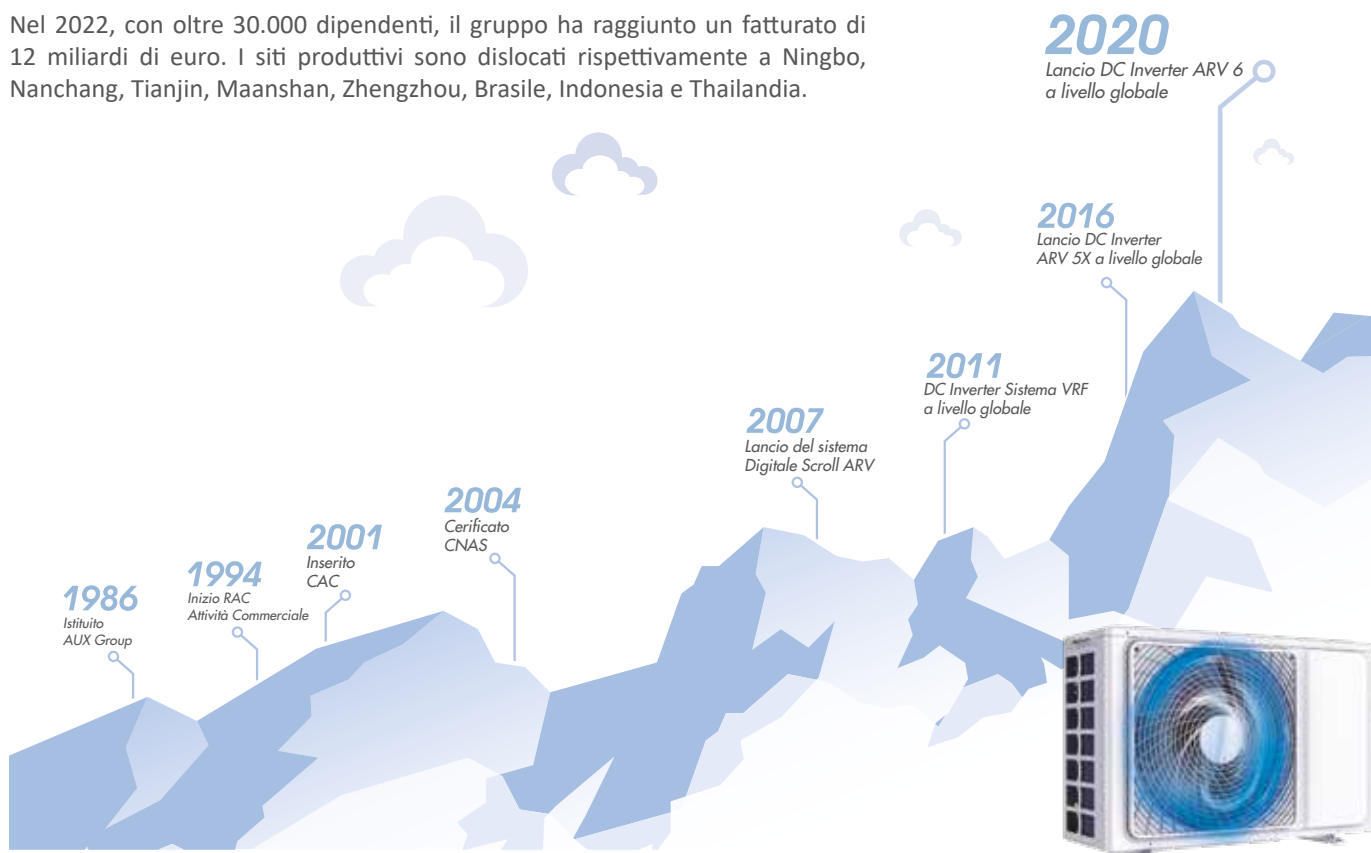
Possibilità di richiedere:
Estensione di Garanzia a seconda dei prodotti.
Verificare le condizioni in fase di registrazione del prodotto.

Il Gruppo

Il marchio AUFIT è di proprietà del gruppo AUX.

Il gruppo AUX viene fondato a Longguan (Cina) nel 1986, oggi è un conglomerato di aziende che copre diversi settori: elettrodomestici, apparecchiature elettriche, assistenza medica, proprietà immobiliari e investimenti finanziari. Da diversi anni è classificata tra le prime 500 imprese cinesi e al al terzo posto nell'industria del condizionamento dell'aria.

Nel 2022, con oltre 30.000 dipendenti, il gruppo ha raggiunto un fatturato di 12 miliardi di euro. I siti produttivi sono dislocati rispettivamente a Ningbo, Nanchang, Tianjin, Maanshan, Zhengzhou, Brasile, Indonesia e Thailandia.



La produzione segue rigorosamente gli standard di alta qualità in accordo alle normative UNI EN ISO 9001:2000.

Vengono quindi progettati e costruiti prodotti sempre più intelligenti allo scopo di migliorare il più possibile il comfort, rispettando il nostro pianeta.



**Estensione
Garanzia**

AUFIT è presente in Italia con la società Sunebo S.r.l. distributore esclusivo di AUFIT.

SUNEBO distribuisce condizionatori nel mercato italiano professionale avvalendosi delle migliori agenzie nei punti più strategici. Fornisce consulenze tecniche preventiva e garantisce il supporto tecnico post-vendita con una propria rete di centri assistenza tecnica specializzati che copre tutto il territorio nazionale.



Caratteristiche

■ RISPARMIO ENERGETICO



Etichetta energetica secondo il Regolamento UE 626/2011 per i condizionatori d'aria

- **Tre zone climatiche per il riscaldamento**
Le prestazioni sono collegate a categorie climatiche europee. La zona media è condizione obbligatoria, la zona più calda e più fredda sono opzionali e richieste solo se il prodotto è stato ideato per quelle modalità.
- **Efficienza stagionale**
Prestazioni basate sul calcolo dei carichi parziali. Nuovo grado di controllo dell'efficienza stagionale, in modalità raffreddamento SEER(indice di efficienza energetica stagionale) e in modalità riscaldamento SCOP (coefficiente di prestazione energetica stagionale).
- **Livello di potenza sonora**
Sono inoltre riportati i valori di Potenza Sonora delle unità interne e delle unità esterne. La Potenza Sonora è un valore progettuale e non misurabile a differenza della Pressione Sonora.

■ DESIGN SUPER QUIET

Grazie alla tecnologia di ottimizzazione dei flussi d'aria, ventole a diametro maggiorato e motori ad alta efficienza, l'unità interna può fornire una migliore distribuzione dell'aria ed un flusso d'aria con rumorosità di soli 20 dB, offrendo maggiore comfort anche durante il sonno.



■ INCENTIVI FISCALI

Le pompe di calore AUFIT permettono di accedere a tutta una serie di incentivi e agevolazioni messi a disposizione dallo stato italiano.

Una delle condizioni necessarie è che il sistema di climatizzazione soddisfi particolari requisiti energetici. Per eventuali informazioni i nostri tecnici sono a disposizione.

| Interventi di efficienza energetica Detrazione fiscale 65% | Ristrutturazione edilizie Detrazione fiscale 50% | Bonus Mobili | Conto termico | Incentivo D1 Tariffa elettrica TD |
|---|---|--------------|---------------|--------------------------------------|
| 65% | 50% | M | CT | D1 |

■ NUOVO GAS: R32

Risparmio energetico sostanziale

Il nuovo refrigerante R32 garantisce l'equilibrio ideale tra efficienza energetica e rispetto per l'ambiente:

- **Composizione:** Il fluido R410A contiene una miscela composta da R32 (50%) e R125(50%). R32 è un gas puro, quindi molto più semplice da gestire, può essere caricato sia allo stato liquido che gassoso.
- **Efficienza energetica:** Rispetto a R410A, R32 offre una migliore efficienza di sistema e necessita di una minore carica di refrigerante. Permette così di avere una potenza circa 3-5% superiore ed un'efficienza energetica circa del 5% più alta.
- **Impatto ambientale:** R32 è amico dell'ambiente. Ha un ODP (Potenziale di eliminazione dell'ozono) pari a 0. Il suo GWP (Potenziale di riscaldamento globale) è moderato (GWP 675), ed è un terzo



■ CONTROLLO WIFI

Utilizzando il nostro modulo Wi-Fi è possibile controllare a distanza il climatizzatore utilizzando dispositivi mobili come uno smartphone o un tablet da qualsiasi parte del mondo. Disponibile per dispositivi Android e iOS.

Il controllo Wi-Fi permette di usufruire di funzioni esclusive, disponibili solo tramite APP.





Modalità
HEAT/COOL



Efficienza
Energetica



Antimuffa



Auto
Defrost



Auto
Diagnosi



Compressore
Alta Efficienza



Modalità
SLEEP



Isolamento
Fonoassorbente



Timer
ON/OFF



Modalità
QUIET



Funzione
ECO



Per informazioni contattare:
assistenza@sunebo.it o 011/6403224

| SISTEMA | | | BASW-H09B6A4/FA | BASW-H12C5C4/FA | BASW-H18E0A4/FA | BASW-H24F6B4/FA | |
|--------------------------------|--|----------------|---------------------|-------------------------------|-------------------------------|-------------------------------|-------------------------------|
| UNITÀ INTERNA | | | BAS-H09-FA-UI/2 | BAS-H12-FA-UI/2 | BAS-H18-FA-UI/2 | BAS-H24-FA-UI/2 | |
| UNITÀ ESTERNA | | | BAS-H09-FA-UE/2 | BAS-H12-FA-UE/2 | BAS-H18-FA-UE/2 | BAS-H24-FA-UE/2 | |
| Capacità* | | | BTU/h | 9000 | 12000 | 18000 | 24000 |
| DATI | Potenza resa RAFF | nom (min~max) | kW | 2,7(0,6-3,8) | 3,5(0,8-4,1) | 5,1(1,3-5,3) | 7,2(1,8-7,4) |
| | Potenza resa RISC | nom (min~max) | kW | 2,9(0,8-4,2) | 3,8(1,0-4,2) | 5,4(1,3-5,5) | 7,2(1,8-8,0) |
| | Corrente assorbita RAFF | nom (min~max) | A | 3,8(0,7-7,8) | 5,6(0,7-7,8) | 7,0(1,2-7,5) | 10(1,0-12) |
| | Corrente assorbita RISC | nom (min~max) | A | 4,1(1,5-8,0) | 4,9(1,5-8,0) | 6,0(1,0-6,6) | 9,5(1,0-11) |
| | Carico Teorico - Pdesign RAFF | | kW | 2,65 | 3,5 | 5,1 | 6,7 |
| | Carico Teorico - Pdesign RISC | stagione media | kW | 2,7 | 2,7 | 3,6 | 5,7 |
| | Classe energetica RAFF (SEER)** | | | A++ (6,2) | A++ (6,2) | A++ (6,6) | A++ (6,5) |
| | Classe energetica RISC (SCOP)** | stagione media | | A+ (4,0) | A+ (4,0) | A+ (4,1) | A+ (4,1) |
| UNITÀ INTERNA | Dimensione installato a parete | L x A x P | mm | 750 x 285 x 200 | 750 x 285 x 200 | 900 x 310 x 225 | 1082 x 330 x 233 |
| | Dimensioni imballo | L x A x P | mm | 820 x 347 x 277 | 820 x 347 x 277 | 970 x 382 x 302 | 1155 x 397 x 312 |
| | Peso | netto | Kg | 8 | 8,5 | 11 | 14 |
| | Portata d'aria | min/med/max | m³/h | 850/1130/1280 | 850/1130/1280 | 850/1080/1230 | 900/1180/1330 |
| | Deumidificazione | | kg/h | 1 | 1 | 1,6 | 2,5 |
| | Pressione sonora | | db(A) | 31/36/42 | 29/33/40 | 37/42/46 | 38/43/49 |
| | Potenza sonora | | db(A) | 54 | 53 | 57 | 62 |
| | Temperatura regolabile | min~max | °C | 16°C ~ 32°C | 16°C ~ 32°C | 16°C ~ 32°C | 16°C ~ 32°C |
| Controllo | telecomando | modello | H type | H type | H type | T/A type | |
| UNITÀ ESTERNA | Dimensione installato | L x P x A | mm | 705 x 279 x 530 | 705 x 279 x 530 | 715 x 280 x 537 | 900 x 700 x 350 |
| | Dimensioni imballo | L x P x A | mm | 825 x 345 x 595 | 825 x 345 x 595 | 825 x 345 x 595 | 1020 x 770 x 430 |
| | Peso | netto | Kg | 22,5 | 22,5 | 25 | 39 |
| | Pressione sonora | | db(A) | 52 | 52 | 54 | 55 |
| | Potenza sonora | | db(A) | 61 | 62 | 62 | 66 |
| | Limiti di Funzionamento RAFF / RISC | min~max | °C | Raf: +16 ~ 32 - Ris: -10 ~ 30 | Raf: +16 ~ 32 - Ris: -10 ~ 30 | Raf: +16 ~ 32 - Ris: -10 ~ 30 | Raf: +16 ~ 32 - Ris: -10 ~ 30 |
| Compressore DC inverter rotary | produttore / mod. | | GMCC / KSN98D34UER3 | GMCC / KSN98D34UER3 | GMCC / KSN98D34UER3 | SANYO / C-6RZ146H3DEF | |
| DATI IDRAULICI | Refrigerante/Quantità precar./TCO2eq. | R32 GWP: 675 | g / TCO2eq | R32 / 560 / 0,378 | R32 / 560 / 0,378 | R32 / 800 / 0,540 | R32 / 1300 / 0,877 |
| | Tubazione liquido Ø | | mm (poll.) | 6,35 (1/4) | 6,35 (1/4) | 6,35 (1/4) | 6,35 (1/4) |
| | Tubazione gas Ø | | mm (poll.) | 9,52 (3/8) | 9,52 (3/8) | 12,70 (1/2) | 15,87 (5/8) |
| | Lunghezza minima tubazioni | | m | 3 | 3 | 3,5 | 3,5 |
| | Lunghezza tubi senza carica aggiuntiva | | m | 4 | 4 | 4 | 5 |
| | Lunghezza massima tubazione | | m | 20 | 20 | 20 | 20 |
| | Dislivello massimo UI-UE | | m | 10 | 10 | 10 | 10 |
| Carica refrigerante aggiuntiva | | g/m | 20 | 20 | 20 | 30 | |
| CAVI ELETTRICI | Alimentazione | | F / V / Hz | Monofase 220-240 / 50 | Monofase 220-240 / 50 | Monofase 220-240 / 50 | Monofase 220-240 / 50 |
| | Collegamento alimentazione principale | unità esterna | n° x mm² | 2P+T x 1,5 | 2P+T x 1,5 | 2P+T x 2,5 | 2P+T x 2,5 |
| | Collegamento UI-UE | non incluso | n° x mm² | 4P+T x 1,5 | 4P+T x 1,5 | 4P+T x 2,5 | 4P+T x 2,5 |

*Le capacità in BTU/h sono riferimenti commerciali. Per l'effettiva resa fare riferimento alla scheda tecnica.

**La classe di efficienza energetica è calcolata secondo la normativa UNI-EN 14825.



Modalità
HEAT/COOL



Efficienza
Energetica



Antimuffa



Auto
Defrost



Auto
Diagnosi



Compressore
Alta Efficienza



Modalità
SLEEP



Isolamento
Fonoassorbente



Timer
ON/OFF



Modalità
QUIET



Funzione
ECO



Estensione
Garanzia



Per informazioni contattare:
assistenza@sunebo.it o 011/6403224

| SISTEMA | | | CASW-H09B6A4/FA | CASW-H12CSC4/FA | CASW-H18E0A4/FA | CASW-H24F6B4/FA | |
|--------------------------------|--|-------------------------|-------------------------------|-------------------------------|-------------------------------|-------------------------------|-------|
| UNITÀ INTERNA | | | CAS-H09-FA-UI/3 | CAS-H12-FA-UI/3 | CAS-H18-FA-UI/3 | CAS-H24-FA-UI/3 | |
| UNITÀ ESTERNA | | | CAS-H09-FA-UE/3 | CAS-H12-FA-UE/3 | CAS-H18-FA-UE/3 | CAS-H24-FA-UE/3 | |
| Capacità* | | | BTU/h | 9000 | 12000 | 18000 | 24000 |
| DATI | Potenza resa RAFF | nom (min*max) kW | 2.6(0.6-3.1) | 3.55(0.8-4.1) | 5.1(1.3-5.3) | 7.2(1.8-7.4) | |
| | Potenza resa RISC | nom (min*max) kW | 2.61(0.8-3.4) | 3.6(1.0-4.2) | 5.40(1.3-5.5) | 7.8(1.8-8.0) | |
| | Corrente assorbita RAFF | nom (min*max) A | 3.6(0.9-6.9) | 4.9(0.7-7.8) | 7.0(1.2-7.5) | 10(1.0-12) | |
| | Corrente assorbita RISC | nom (min*max) A | 3.1(1.3-6.9) | 4.3(1.5-8.0) | 6.0(1.0-6.6) | 9.1(1.0-11) | |
| | Carico Teorico - Pdesign RAFF | kW | 2,60 | 3,6 | 5,1 | 7,2 | |
| | Carico Teorico - Pdesign RISC | stagione media kW | 2,7 | 2,7 | 3,6 | 5,7 | |
| | EER (EN14511-3) | | 3,27 | 3,26 | 3,35 | 3,27 | |
| | COP (EN14511-3) | | 3,75 | 3,71 | 3,85 | 3,71 | |
| | Classe energetica RAFF (SEER)** | | A++ (6,1) | A++ (6,1) | A++ (6,6) | A++ (6,53) | |
| | Classe energetica RISC (SCOP)** | stagione media | A+ (4,0) | A+ (4,0) | A+ (4,1) | A+ (4,09) | |
| UNITÀ INTERNA | Dimensione installato a parete | L x A x P mm | 693 x 283 x 199 | 750 x 285 x 200 | 900 x 310 x 225 | 1082 x 330 x 233 | |
| | Dimensioni imballo | L x A x P mm | 760 x 347 x 277 | 820 x 347 x 277 | 970 x 382 x 302 | 1155 x 397 x 312 | |
| | Peso | netto Kg | 7 | 8,5 | 11 | 14 | |
| | Portata d'aria | min/med/max m³/h | 850/1130/1280 | 850/1130/1280 | 850/1080/1230 | 900/1180/1330 | |
| | Deumidificazione | kg/h | 1 | 1 | 1,6 | 2,5 | |
| | Pressione sonora | db(A) | 31/36/42 | 29/33/40 | 37/42/46 | 38/43/49 | |
| | Potenza sonora | db(A) | 53 | 53 | 57 | 63 | |
| | Temperatura regolabile | min*max °C | 16°C ~ 32°C | 16°C ~ 32°C | 16°C ~ 32°C | 16°C ~ 32°C | |
| Controllo | telecomando modello | H type | H type | H type | T/A type | | |
| UNITÀ ESTERNA | Dimensione installato | L x P x A mm | 650 x 233 x 455 | 650 x 233 x 455 | 715 x 280 x 537 | 900 x 700 x 350 | |
| | Dimensioni imballo | L x P x A mm | 760 x 315 x 510 | 760 x 315 x 510 | 825 x 345 x 595 | 1020 x 770 x 430 | |
| | Peso | netto Kg | 18 | 18 | 25 | 49 | |
| | Pressione sonora | db(A) | 52 | 52 | 54 | 55 | |
| | Potenza sonora | db(A) | 61 | 61 | 62 | 66 | |
| | Limiti di Funzionamento RAFF / RISC | min*max °C | Raf: +16 ~ 49 - Ris: -15 ~ 30 | Raf: +16 ~ 49 - Ris: -15 ~ 30 | Raf: +16 ~ 49 - Ris: -15 ~ 30 | Raf: +16 ~ 49 - Ris: -15 ~ 30 | |
| | Compressore DC inverter rotary | produttore / mod. | HIGHLY / GSX088BKQA6JT8 | HIGHLY / GSX088BKQA6JT8 | GMCC / KSN98D34UER3 | SANYO / C-6R2146H3DEF | |
| DATI IDRAULICI | Refrigerante/Quantità precar./TCO2eq. | R32 GWP: 675 g / TCO2eq | R32 / 510 / 0,378 | R32 / 550 / 0,378 | R32 / 800 / 0,540 | R32 / 1300 / 0,877 | |
| | Tubazione liquido Ø | mm (poll.) | 6,35 (1/4) | 6,35 (1/4) | 6,35 (1/4) | 6,35 (1/4) | |
| | Tubazione gas Ø | mm (poll.) | 9,52 (3/8) | 9,52 (3/8) | 12,70 (1/2) | 15,87 (5/8) | |
| | Lunghezza minima tubazioni | m | 3 | 3 | 3,5 | 3,5 | |
| | Lunghezza tubi senza carica aggiuntiva | m | 4 | 4 | 4 | 5 | |
| | Lunghezza massima tubazione | m | 20 | 20 | 20 | 20 | |
| | Dislivello massimo UI-UE | m | 10 | 10 | 10 | 10 | |
| Carica refrigerante aggiuntiva | g/m | 20 | 20 | 20 | 30 | | |
| CAVI ELETTRICI | Alimentazione | F / V / Hz | Monofase 220-240 / 50 | Monofase 220-240 / 50 | Monofase 220-240 / 50 | Monofase 220-240 / 50 | |
| | Collegamento alimentazione principale | unità esterna n° x mm² | 2P+T x 1,5 | 2P+T x 1,5 | 2P+T x 2,5 | 2P+T x 2,5 | |
| | Collegamento UI-UE | non incluso n° x mm² | 4P+T x 1,5 | 4P+T x 1,5 | 4P+T x 2,5 | 4P+T x 2,5 | |

*Le capacità in BTU/h sono riferimenti commerciali. Per l'effettiva resa fare riferimento alla scheda tecnica.

**La classe di efficienza energetica è calcolata secondo la normativa UNI-EN 14825.



Modalità
HEAT/COOL



Efficienza
Energetica



Antimuffa



Auto
Defrost



Auto
Diagnosi



Compressore
Alta Efficienza



Modalità
SLEEP



Isolamento
Fonoassorbente



Timer
ON/OFF



Modalità
QUIET



Funzione
ECO



Telecomando
DI SERIE



Modulo WiFi
INCLUSO



Estensione
Garanzia



Per informazioni contattare:
assistenza@sunebo.it o 011/6403224

| SISTEMA | | | BASW-H09B5C4/JD | BASW-H12C5C4/JD | BASW-H18E0A4/JD | BASW-H24F6B4/JD | | |
|----------------|--|-------------------|-------------------|-------------------------------|-------------------------------|-------------------------------|-------------------------------|-------|
| UNITÀ INTERNA | | | BAS-H09-JD-W-UI/2 | BAS-H12-JD-W-UI/2 | BAS-H18-JD-W-UI/2 | BAS-H24-JD-W-UI/2 | | |
| UNITÀ ESTERNA | | | BAS-H09-JD-W-UE/2 | BAS-H12-JD-W-UE/2 | BAS-H18-JD-W-UE/2 | BAS-H24-JD-W-UE/2 | | |
| Capacità* | | | BTU/h | | 9000 | 12000 | 18000 | 24000 |
| DATI | Potenza resa RAFF | nom (min*max) | kW | 2.7(0.6-3.8) | 3.5(0.8-4.1) | 5.3(1.3-5.9) | 7.2(1.8-7.4) | |
| | Potenza resa RISC | nom (min*max) | kW | 3.0(0.8-4.2) | 3.8(1.0-4.2) | 5.6(1.3-6.0) | 7.2(1.8-8.0) | |
| | Corrente assorbita RAFF | nom (min*max) | A | 3.8(0.7-7.8) | 5.6(0.7-7.8) | 7.5(2.2-9.3) | 10(1.0-12) | |
| | Corrente assorbita RISC | nom (min*max) | A | 4.1(1.5-8.0) | 4.9(1.5-8.0) | 7.0(2.0-8.0) | 9.5(1.0-11) | |
| | Carico Teorico - Pdesign RAFF | | kW | 2,65 | 3,5 | 5,3 | 6,7 | |
| | Carico Teorico - Pdesign RISC | stagione media | kW | 2,7 | 2,7 | 4,4 | 5,7 | |
| | Classe energetica RAFF (SEER)** | | | A++ (6,2) | A++ (6,2) | A++ (7,0) | A++ (6,5) | |
| | Classe energetica RISC (SCOP)** | stagione media | | A+ (4,0) | A+ (4,0) | A+ (4,2) | A+ (4,1) | |
| UNITÀ INTERNA | Dimensione installato a parete | L x A x P | mm | 792 x 292 x 201 | 792 x 292 x 201 | 940 x 316 x 224 | 1082 x 330 x 233 | |
| | Dimensioni imballo | L x A x P | mm | 888 x 370 x 290 | 888 x 370 x 290 | 1010 x 385 x 310 | 1155 x 397 x 312 | |
| | Peso | netto | Kg | 8,5 | 8,5 | 11,5 | 14 | |
| | Portata d'aria | min/med/max | m³/h | 850/1130/1280 | 850/1130/1280 | 850/1080/1230 | 900/1180/1330 | |
| | Deumidificazione | | kg/h | 1 | 1 | 1,6 | 2,5 | |
| | Pressione sonora | | db(A) | 31/36/42 | 29/33/40 | 37/42/46 | 38/43/49 | |
| | Potenza sonora | | db(A) | 54 | 53 | 57 | 62 | |
| | Temperatura regolabile | min*max | °C | 16°C ~ 32°C | 16°C ~ 32°C | 16°C ~ 32°C | 16°C ~ 32°C | |
| | Controllo | telecomando | modello | T/A type | T/A type | T/A type | T/A type | |
| UNITÀ ESTERNA | Dimensione installato | L x P x A | mm | 705 x 279 x 530 | 705 x 279 x 530 | 715 x 280 x 537 | 900 x 700 x 350 | |
| | Dimensioni imballo | L x P x A | mm | 825 x 345 x 595 | 825 x 345 x 595 | 825 x 345 x 595 | 1020 x 770 x 430 | |
| | Peso | netto | Kg | 22,5 | 22,5 | 28 | 49 | |
| | Pressione sonora | | db(A) | 52 | 52 | 54 | 55 | |
| | Potenza sonora | | db(A) | 61 | 62 | 62 | 66 | |
| | Limiti di Funzionamento RAFF / RISC | min*max | °C | Raf: +16 ~ 32 - Ris: -10 ~ 30 | Raf: +16 ~ 32 - Ris: -10 ~ 30 | Raf: +16 ~ 32 - Ris: -10 ~ 30 | Raf: +16 ~ 32 - Ris: -10 ~ 30 | |
| | Compressore DC inverter rotary | produttore / mod. | | GMCC / KSN98D34UER3 | GMCC / KSN98D34UER3 | GMCC / KSN140D53UFZM3 | SANYO / C-6R2146H3DEF | |
| | Refrigerante/Quantità precar./TCO2eq. | R32 GWP: 675 | g / TCO2eq | R32 / 560 / 0,378 | R32 / 560 / 0,378 | R32 / 1030 / 0,695 | R32 / 1300 / 0,877 | |
| DATI IDRAULICI | Tubazione liquido Ø | | mm (poll.) | 6,35 (1/4) | 6,35 (1/4) | 6,35 (1/4) | 6,35 (1/4) | |
| | Tubazione gas Ø | | mm (poll.) | 9,52 (3/8) | 9,52 (3/8) | 12,70 (1/2) | 15,87 (5/8) | |
| | Lunghezza minima tubazioni | | m | 3 | 3 | 3,5 | 3,5 | |
| | Lunghezza tubi senza carica aggiuntiva | | m | 4 | 4 | 4 | 5 | |
| | Lunghezza massima tubazione | | m | 20 | 20 | 20 | 20 | |
| | Dislivello massimo UI-UE | | m | 10 | 10 | 10 | 10 | |
| | Carica refrigerante aggiuntiva | | g/m | 20 | 20 | 20 | 30 | |
| CAVI ELETTRICI | Alimentazione | | F / V / Hz | Monofase 220-240 / 50 | Monofase 220-240 / 50 | Monofase 220-240 / 50 | Monofase 220-240 / 50 | |
| | Collegamento alimentazione principale | unità esterna | n° x mm² | 2P+T x 1,5 | 2P+T x 1,5 | 2P+T x 2,5 | 2P+T x 2,5 | |
| | Collegamento UI-UE | non incluso | n° x mm² | 4P+T x 1,5 | 4P+T x 1,5 | 4P+T x 2,5 | 4P+T x 2,5 | |

*Le capacità in BTU/h sono riferimenti commerciali. Per l'effettiva resa fare riferimento alla scheda tecnica.

**La classe di efficienza energetica è calcolata secondo la normativa UNI-EN 14825.



DUALSPLIT 9+12



TRIALSPLIT 9+9+12



Modalità
HEAT/COOL



Efficienza
Energetica



Antimuffa



Auto
Defrost



Auto
Diagnosi



Compressore
Alta Efficienza



Modalità
SLEEP



Isolamento
Fonoassorbente



Timer
ON/OFF



Modalità
QUIET



Funzione
ECO



DUALSPLIT
5,3kW



TRIALSPLIT
7,9kW



Telecomando
DI SERIE



Modulo WIFI
OPZIONALE



Estensione
Garanzia



50%
detrazione
fiscale



65%
detrazione
fiscale



90%
detrazione
fiscale



CT
detrazione
fiscale

Per informazioni contattare:
assistenza@sunebo.it o 011/6403224

| SISTEMA | | | DUAL | TRIAL | |
|--------------------|--|-------------------|----------------|---------------------------|---------------------------|
| UNITÀ ESTERNA | | | CAM2-H18/4DR3C | AM3-H27/4DR3 | |
| Capacità* | | | 18000 | 27000 | |
| | | | BTU/h | | |
| DATI | Potenza resa RAFF | min~max | kW | 5,3 (2,0~5,83) | 7,9 (2,3~8,69) |
| | Potenza resa RISC | min~max | kW | 5,6 (2,21~6,16) | 8,2 (2,45~9,02) |
| | Corrente assorbita RAFF | nom | A | 7,13 | 10,7 |
| | Corrente assorbita RISC | nom | A | 6,43 | 9,8 |
| | Carico Teorico - Pdesign RAFF | | kW | 5,3 | 7,9 |
| | Carico Teorico - Pdesign RISC | stagione media | kW | 4,8 | 6,9 |
| | Classe energetica RAFF - (SEER)** | | | A++ (6,1) | A++ (6,30) |
| | Classe energetica RISC - (SCOP)** | stagione media | | A+ (4,0) | A+ (4,04) |
| UNITÀ ESTERNA | Dimensione installato | L x P x A | mm | 785 x 300 x 555 | 834 x 328 x 655 |
| | Dimensioni imballo | L x P x A | mm | 900 x 380 x 615 | 945 x 435 x 725 |
| | Peso | netto/lordo | Kg | 30 / 32,5 | 46 / 49 |
| | Pressione sonora | | db(A) | 54 | 58 |
| | Potenza sonora | | db(A) | 64 | 65 |
| | Limiti di Funzionamento RAFF / RISC | min~max | °C | Raf: -15~52 - Ris: -15~24 | Raf: -15~52 - Ris: -15~24 |
| | Compressore DC inverter Rotary | produttore/ mod. | | GMCC / KSN140D53UFZM3 | GMCC / KTM240D57UKP |
| | Rapporto Capacità UI-UE | min~max | % | 50-130 | 50-130 |
| DATI IDRAULICI | Valvola di laminazione | | | elettronica (EXV) | elettronica (EXV) |
| | Refrigerante/Quantità precar./CO2equiv | R32 GWP: 675 | g / CO2equiv | R32 / 1030 / 0,743 | R32 / 1200 / 0,810 |
| | Tubazione liquido Ø | | mm (poll.) | 6,35 (1/4) | 6,35 (1/4) |
| | Tubazione gas Ø | | mm (poll.) | 9,52 (3/8) | 9,52 (3/8) |
| | Lunghezza minima tubazioni | per singola UI | m | 2,5 | 2,5 |
| | Lunghezza tubi senza carica aggiuntiva | per singola UI | m | 5 | 5 |
| | Lunghezza massima tubazioni | Totale/singola UI | m | 40 / 25 | 60 / 30 |
| | Dislivello massimo UI-UE | | m | 15 | 15 |
| CAVI ELETTRICI | Dislivello massimo UI-UI | | m | 10 | 10 |
| | Carica refrigerante aggiuntiva | | g/m | 25 | 25 |
| | Alimentazione | | F / V / Hz | Monofase 220-240 / 50 | Monofase 220-240 / 50 |
| | Collegamento alimentazione principale | unità esterna | n° x mm² | 2P+T x 2,5 | 2P+T x 2,5 |
| Collegamento UI-UE | non incluso | n° x mm² | 3P+T x 1,5 | 3P+T x 1,5 | |

| SISTEMA | | | INTERNA MURALE *** | INTERNA MURALE *** | |
|----------------|--------------------------------|-------------------|--------------------|-----------------------|-----------------------|
| UNITÀ INTERNA | | | CAMWM-H09/4R3A(F*) | CAMWM-H12/4R3A(F*) | |
| Capacità* | | | 9000 | 12000 | |
| DATI | Potenza resa RAFF | min~max | kW | 2,58 (1,4~3,3) | 3,5 (1,7~3,7) |
| | Potenza resa RISC | min~max | kW | 2,70 (1,20~3,0) | 3,5 (1,5~3,7) |
| | Corrente assorbita RAFF | nom | A | 0,2 | 0,2 |
| | Corrente assorbita RISC | nom | A | 0,2 | 0,2 |
| UNITÀ INTERNA | Alimentazione | | F / V / Hz | Monofase 220-240 / 50 | Monofase 220-240 / 50 |
| | Portata d'aria | med | m³/h | 600 | 600 |
| | Pressione sonora | med | db(A) | 36 | 36 |
| | Potenza sonora | max | db(A) | 54 | 52 |
| | Dimensione installato a parete | L x A x P | mm | 750 x 285 x 200 | 750 x 285 x 200 |
| | Dimensioni imballo | L x A x P | mm | 820 x 347 x 277 | 820 x 347 x 277 |
| | Peso | netto/lordo | Kg | 8 / 10 | 8 / 10 |
| | Deumidificazione | | l/h | nd | nd |
| | Temperatura regolabile | min~max | °C | 16 ~ 32 | 16 ~ 32 |
| | Controllo | telec. infrarossi | modello | YK-H (H101E) | YK-H (H101E) |
| DATI IDRAULICI | Tubazione drenaggio condensa | | mm | 16,5 | 16,5 |
| | Tubazione liquido Ø | | mm (poll.) | 6,35 (1/4) | 6,35 (1/4) |
| | Tubazione gas Ø | adattatore su UE | mm (poll.) | 9,52 (3/8) | 9,52 (3/8) |

*Le capacità in BTU/h sono riferimenti commerciali. Per l'effettiva resa fare riferimento alla scheda tecnica. **La classe di efficienza energetica è calcolata secondo la normativa UNI-EN 14825. *** Il modello e anche i dati tecnici potrebbero cambiare sensibilmente in fase di conferma in base alla disponibilità del prodotto.



MURALE ***



CASSETTA
ROUND D TYPE



PAV-SOFF.



CANALIZZABILE



Modalità
HEAT/COOL



Efficienza
Energetica



Antimuffa



Auto
Defrost



Auto
Diagnosi



Compressore
Alta Efficienza



Modalità
SLEEP



Isolamento
Fonoassorbente



Timer
ON/OFF



Controllo
WiFi (Opz.)



50%
detrazione
fiscale



65%
detrazione
fiscale



90%
detrazione
fiscale



CT
detrazione
fiscale

Per informazioni contattare:
assistenza@sunebo.it o 011/6403224



DUAL 1x2
5,3kW

TRIAL 1x3
7,9kW

QUADRI 1x4
10,5kW

PENTA 1x5
12,0kW



telecomando
DI SERIE per MURALE,
CASSETTA e PAVIMENTO
e SOFFITTO, OPZIONALE
per CANALIZZABILE



filocomando DI SERIE
per CANALIZZABILE,
OPZIONALE per MURALE,
PAVIMENTO e SOFFITTO
e CASSETTA



pompa scarico condensa
DI SERIE per CASSETTA
OPZIONALE per CANALIZZABILE

| SISTEMA | | | DUAL | DUAL | TRIAL | TRIAL | QUADRI | PENTA | |
|--------------------------------|--|-------------------|-------------------|---------------------------|---------------------------|---------------------------|---------------------------|---------------------------|---------------------------|
| UNITÀ ESTERNA | | | AM2-H14/ADR3 | AM2-H18/ADR3 | AM3-H21/ADR3 | AM3-H27/ADR3 | AM4-H36/ADR3 | AM5-H42/ADR3 | |
| Capacità* | | | BTU/h | 14000 | 18000 | 21000 | 27000 | 36000 | 42000 |
| DATI | Potenza resa RAFF | min*max | kW | 4,1 (1,8~4,51) | 5,3 (2,0~5,83) | 6,2 (2,2~6,71) | 7,9 (2,3~8,69) | 10,5 (2,5~11,0) | 12 (2,77~12,7) |
| | Potenza resa RISC | min*max | kW | 4,8 (2,05~5,28) | 5,6 (2,21~6,16) | 6,6 (2,39~7,26) | 8,2 (2,45~9,02) | 11 (2,67~11,2) | 13 (2,96~13,1) |
| | Potenza assorbita RAFF | nom | kW | 1,2 (0,19~2,10) | 1,7 (0,28~2,3) | 1,92 (0,35~2,8) | 2,46 (0,56~3,4) | 3,95 (0,68~4,93) | 4,45 (0,75~5,45) |
| | Potenza assorbita RISC | nom | kW | 1,1 (0,19~2,10) | 1,5 (0,28~2,3) | 1,78 (0,35~2,8) | 2,27 (0,56~3,4) | 3,15 (0,53~3,85) | 3,75 (0,6~4,35) |
| | Corrente assorbita RAFF | nom | A | 10 | 11 | 13 | 16 | 23,5 | 24,5 |
| | Corrente assorbita RISC | nom | A | 9,30 | 9,68 | 12,22 | 14,72 | 18,75 | 20,65 |
| | Carico Teorico - Pdesign RAFF | | kW | 4,1 | 5,3 | 6,2 | 7,9 | 10,5 | 12 |
| | Carico Teorico - Pdesign RISC | stagione media | kW | 3,5 | 4,8 | 5,7 | 6,9 | 9,3 | 9,3 |
| | Classe energetica RAFF - (SEER)** | | | A++ (6,16) | A++ (7,07) | A++ (6,57) | A++ (6,30) | A++ (6,1) | A++ (6,1) |
| | Classe energetica RISC - (SCOP)** | stagione media | | A+ (4,06) | A+ (4,08) | A+ (4,38) | A+ (4,04) | A+ (4,0) | A+ (4,1) |
| EER | | | 3,31 | 3,03 | 3,23 | 3,21 | 2,66 | 2,70 | |
| COP | | | 4,17 | 3,64 | 3,71 | 3,61 | 3,49 | 3,47 | |
| UNITÀ ESTERNA | Dimensione installato | L x P x A | mm | 800 x 315 x 545 | 800 x 315 x 545 | 834 x 328 x 655 | 834 x 328 x 655 | 985 x 395 x 808 | 985 x 395 x 808 |
| | Dimensioni imballo | L x P x A | mm | 920 x 400 x 620 | 920 x 400 x 620 | 945 x 435 x 725 | 945 x 435 x 725 | 1105 x 495 x 895 | 1105 x 495 x 895 |
| | Peso | netto/lorido | Kg | 34 / 37 | 36 / 39 | 44 / 47 | 46 / 49 | 74 / 78 | 75 / 79 |
| | Pressione sonora | | db(A) | 54 | 55 | 56 | 58 | 61 | 61 |
| | Potenza sonora | | db(A) | 61 | 62 | 65 | 65 | 68 | 68 |
| | Limiti di Funzionamento RAFF / RISC | min*max | °C | Raf: -15~52 - Ris: -15~24 | Raf: -15~52 - Ris: -15~24 | Raf: -15~52 - Ris: -15~24 | Raf: -15~52 - Ris: -15~24 | Raf: -15~52 - Ris: -15~24 | Raf: -15~52 - Ris: -15~24 |
| | Compressore DC inverter Rotary | produttore/ mod. | | GMCC / KSN108D22UFZ | GMCC / KSM135D23UFZ | GMCC / KTN150D30UFZ | GMCC / KTM240D57UKP | GMCC / KTF310D43UMT | GMCC / KTF310D43UMT |
| | Rapporto Capacità UI-UE | min*max | % | 50-130 | 50-130 | 50-130 | 50-130 | 50-130 | 50-130 |
| Valvola di laminazione | | | elettronica (EXV) | elettronica (EXV) | elettronica (EXV) | elettronica (EXV) | elettronica (EXV) | elettronica (EXV) | |
| DATI IDRAULICI | Refrigerante/Quantità precar./CO2equiv | R32 GWP: 675 | g / CO2equiv | R32 / 1070 / 0,722 | R32 / 1100 / 0,743 | R32 / 1250 / 0,844 | R32 / 1200 / 0,810 | R32 / 2300 / 1,553 | R32 / 2300 / 1,553 |
| | Tubazione liquido Ø | | mm (poll.) | 6,35 (1/4) | 6,35 (1/4) | 6,35 (1/4) | 6,35 (1/4) | 6,35 (1/4) | 6,35 (1/4) |
| | Tubazione gas Ø | | mm (poll.) | 9,52 (3/8) | 9,52 (3/8) | 9,52 (3/8) | 9,52 (3/8) | 9,52 (3/8) | 9,52 (3/8) |
| | Lunghezza minima tubazioni | per singola UI | m | 2,5 | 2,5 | 2,5 | 2,5 | 2,5 | 2,5 |
| | Lunghezza tubi senza carica aggiuntiva | per singola UI | m | 5 | 5 | 5 | 5 | 5 | 5 |
| | Lunghezza massima tubazioni | Totale/singola UI | m | 40 / 25 | 40 / 25 | 60 / 30 | 60 / 30 | 80 / 35 | 80 / 35 |
| | Dislivello massimo UI-UE | | m | 15 | 15 | 15 | 15 | 15 | 15 |
| Dislivello massimo UI-UI | | m | 10 | 10 | 10 | 10 | 10 | 10 | |
| Carica refrigerante aggiuntiva | | g/m | 20 | 20 | 20 | 20 | 20 | 20 | |
| CAVI ELETTRICI | Alimentazione | | F / V / Hz | Monofase 220-240 / 50 | Monofase 220-240 / 50 | Monofase 220-240 / 50 | Monofase 220-240 / 50 | Monofase 220-240 / 50 | Monofase 220-240 / 50 |
| | Collegamento alimentazione principale | unità esterna | n° x mm² | 2P+T x 2,5 | 2P+T x 2,5 | 2P+T x 2,5 | 2P+T x 2,5 | 2P+T x 4 | 2P+T x 4 |
| | Collegamento UI-UE | non incluso | n° x mm² | 3P+T x 1,5 | 3P+T x 1,5 | 3P+T x 1,5 | 3P+T x 1,5 | 3P+T x 1,5 | 3P+T x 1,5 |

*Le capacità in BTU/h sono riferimenti commerciali. Per l'effettiva resa fare riferimento alla scheda tecnica.

La classe di efficienza energetica è calcolata secondo la normativa UNI-EN 14825. * Modello IDU compatibile con la gamma monosplit.

FREEMATCH Murale

| SISTEMA | | | INTERNA MURALE | INTERNA MURALE | INTERNA MURALE | |
|----------------|--------------------------------|-------------------|------------------|-----------------------|-----------------------|-----------------------|
| UNITÀ INTERNA | | | AMWM-H09/4R3(F*) | AMWM-H12/4R3(F*) | AMWM-H18/4R3(F*) | |
| Capacità* | | | 9000 | 12000 | 18000 | |
| DATI | Potenza resa RAFF | min~max | kW | 2,58 (1,4~3,3) | 3,5 (1,7~3,7) | 5,27 (2,5~5,8) |
| | Potenza resa RISC | min~max | kW | 2,70 (1,20~3,0) | 3,5 (1,5~3,7) | 5,37 (2,25~5,8) |
| | Corrente assorbita RAFF | nom | A | 0,2 | 0,2 | 0,3 |
| | Corrente assorbita RISC | nom | A | 0,2 | 0,2 | 0,3 |
| UNITÀ INTERNA | Alimentazione | | F / V / Hz | Monofase 220-240 / 50 | Monofase 220-240 / 50 | Monofase 220-240 / 50 |
| | Portata d'aria | med | m³/h | 600 | 600 | 850 |
| | Pressione sonora | med | db(A) | 40 | 42 | 45 |
| | Potenza sonora | max | db(A) | 54 | 52 | 57 |
| | Dimensione installato a parete | L x A x P | mm | 750 x 285 x 200 | 750 x 285 x 200 | 900 x 310 x 225 |
| | Dimensioni imballo | L x A x P | mm | 820 x 347 x 277 | 820 x 347 x 277 | 970 x 382 x 302 |
| | Peso | netto/lordo | Kg | 7,5 / 9 | 8 / 10 | 12 / 14 |
| | Deumidificazione | | l/h | nd | nd | nd |
| | Temperatura regolabile | min~max | °C | 16 ~ 32 | 16 ~ 32 | 16 ~ 32 |
| | Controllo | telec. infrarossi | modello | YK-H (H101E) | YK-H (H101E) | YK-H (H101E) |
| DATI IDRAULICI | Tubazione drenaggio condensa | | mm | 16,5 | 16,5 | 16,5 |
| | Tubazione liquido Ø | | mm (poll.) | 6,35 (1/4) | 6,35 (1/4) | 6,35 (1/4) |
| | Tubazione gas Ø | adattatore su UE | mm (poll.) | 9,52 (3/8) | 9,52 (3/8) | 12,7 (1/2) |

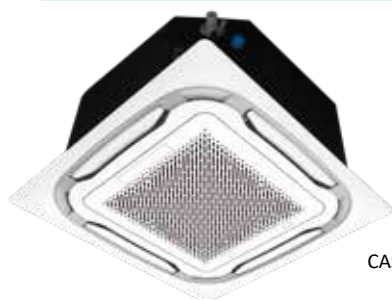
FREEMATCH Cassetta

| SISTEMA | | | INTERNA CASSETTA | INTERNA CASSETTA | INTERNA CASSETTA | |
|----------------|------------------------------|------------------|------------------|-----------------------|-----------------------|-----------------------|
| UNITÀ INTERNA | | | AMCA-H09/4R3AA | AMCA-H12/4R3AA | AMCA-H18/4R3AA | |
| Capacità* | | | BTU/h | | | |
| | | | 9000 | 12000 | 18000 | |
| DATI | Potenza resa RAFF | min~max | kW | 2,80 (1,5~3,55) | 3,60 (1,7~3,7) | 5,0 (2,5~5,6) |
| | Potenza resa RISC | min~max | kW | 3,00 (1,6~3,81) | 3,9 (2,03~4,42) | 5,6 (3,03~7,03) |
| | Corrente assorbita RAFF | nom | A | 0,3 | 0,3 | 0,3 |
| | Corrente assorbita RISC | nom | A | 0,3 | 0,3 | 0,3 |
| UNITÀ INTERNA | Alimentazione | | F / V / Hz | Monofase 220-240 / 50 | Monofase 220-240 / 50 | Monofase 220-240 / 50 |
| | Portata d'aria | max/med/min | m³/h | 700/600/530 | 700/600/530 | 700/600/530 |
| | Pressione sonora | max/med/min | db(A) | 45/41/35 | 45/41/35 | 45/41/36 |
| | Potenza sonora | max | db(A) | 56 | 56 | 56 |
| | Dimensione installato | L x P x A | mm | 570 x 570 x 260 | 570 x 570 x 260 | 570 x 570 x 260 |
| | Dimensioni imballo | L x P x A | mm | 655 x 655 x 295 | 655 x 655 x 295 | 655 x 655 x 295 |
| | Peso | netto/lordo | Kg | 18 / 21 | 18 / 21 | 18 / 21 |
| | Pannello | | modello | MB09D | MB09D | MB09D |
| | Deumidificazione | | l/h | nd | nd | nd |
| | Temperatura regolabile | min~max | °C | 16~32 | 16~32 | 16~32 |
| Controllo | telec. infrarossi | modello | YK-K | YK-K | YK-K | |
| DATI IDRAULICI | Tubazione drenaggio condensa | | mm | 20 | 20 | 20 |
| | Pompa di scarico condensa | | | inclusa | inclusa | inclusa |
| | Tubazione liquido Ø | | mm (poll.) | 6,35 (1/4) | 6,35 (1/4) | 6,35 (1/4) |
| | Tubazione gas Ø | adattatore su UE | mm (poll.) | 12,7 (1/2) | 12,7 (1/2) | 12,7 (1/2) |

FREEMATCH Canalizzabile

| SISTEMA | | | INTERNA CANALIZZABILE | INTERNA CANALIZZABILE | INTERNA CANALIZZABILE | |
|----------------|------------------------------|------------------|-----------------------|-----------------------|-----------------------|-----------------------|
| UNITÀ INTERNA | | | AMSD-H09/4R3A | AMSD-H12/4R3A | AMSD-H18/4R3A | |
| Capacità* | | | BTU/h | | | |
| | | | 9000 | 12000 | 18000 | |
| DATI | Potenza resa RAFF | min~max | kW | 2,60 (1,5~3,55) | 3,60 (1,71~3,85) | 5,10 (2,5~5,8) |
| | Potenza resa RISC | min~max | kW | 2,90 (1,34~3,17) | 4,0 (1,9~3,92) | 5,8 (2,84~6,40) |
| | Corrente assorbita RAFF | nom | A | 0,2 | 0,2 | 0,3 |
| | Corrente assorbita RISC | nom | A | 0,2 | 0,2 | 0,3 |
| UNITÀ INTERNA | Alimentazione | | F / V / Hz | Monofase 220-240 / 50 | Monofase 220-240 / 50 | Monofase 220-240 / 50 |
| | Pressione statica ** | | Pa | 10 | 10 | 10 |
| | Portata d'aria | max/med/min | m³/h | 600/450/380 | 680/560/450 | 860/660/600 |
| | Pressione sonora | max/med/min | db(A) | 35/31/28 | 38/34/31 | 42/38/36 |
| | Potenza sonora | max | db(A) | 53 | 53 | 55 |
| | Dimensione installato | L x P x A | mm | 700 x 470 x 200 | 700 x 470 x 200 | 1000 x 470 x 200 |
| | Dimensioni imballo | L x P x A | mm | 1005 x 580 x 275 | 1005 x 580 x 275 | 1305 x 580 x 275 |
| | Peso | netto/lordo | Kg | 18,5 / 22 | 18,5 / 22 | 24 / 28 |
| | Dimensione bocchetta mandata | per plenum | mm | 583 x 111 | 583 x 111 | 832 x 110 |
| | Dimensione bocchetta ripresa | | mm | 684 x 168 | 684 x 168 | 977 x 168 |
| | Deumidificazione | | l/h | nd | nd | nd |
| | Temperatura regolabile | min~max | °C | 16 ~ 32 | 16 ~ 32 | 16 ~ 32 |
| Controllo | filocomando | modello | XK-05 | XK-05 | XK-05 | |
| DATI IDRAULICI | Tubazione drenaggio condensa | | mm | 16,5 | 16,5 | 16,5 |
| | Pompa di scarico condensa | | | non inclusa | non inclusa | non inclusa |
| | Tubazione liquido Ø | | mm (poll.) | 6,35 (1/4) | 6,35 (1/4) | 6,35 (1/4) |
| | Tubazione gas Ø | adattatore su UE | mm (poll.) | 12,7 (1/2) | 12,7 (1/2) | 12,7 (1/2) |

*Le capacità in BTU/h sono riferimenti commerciali. Per l'effettiva resa fare riferimento alla scheda tecnica.
 **Dati indicativi, per corretto dimensionamento canalizzazioni richiedere diagrammi pressione statica/portata aria.



CASSETTA 4 VIE



Per informazioni contattare:
assistenza@sunebo.it o 011/6403224



Modalità
HEAT/COOL



Efficienza
Energetica



Antimuffa



Auto
Defrost



Auto
Diagnosi



Compressore
Alta Efficienza



Modalità
SLEEP



Isolamento
Fonoassorbente



Timer
ON/OFF



Controllo
WIFI (Opz.)



3,6-5,0kW



7,0kW



10,5kW



14-16kW



telecomando
DI SERIE



filocomando
OPZIONALE



pompa scarico condensa
DI SERIE

| SISTEMA | | | ALCA-H12/NDR3HAB | CAUCA-H18/NDR3HYAA | CAUCA-H24/NDR3HYAA | ALCA-H36/NDR3HYB*** | ALCA-H48/SDR3HYB | ALCA-H60/SDR3HYB |
|----------------------------------|---------------------------------------|---------------------|------------------------------|---------------------------|---------------------------|---------------------------|---------------------------|---------------------------|
| UNITÀ INTERNA | | | ALCA-H12/NDR3HAB | CAUCA-H18/NDR3HYAA | CAUCA-H24/NDR3HYAA | ALCA-H36/NDR3HYB | ALCA-H48/SDR3HYB | ALCA-H60/SDR3HYB |
| UNITÀ ESTERNA | | | AL-H12/NDR3A(U) | CAL-H18/NDR3HB2(U) | CAL-H24/NDR3HB2(U) | AL-H36/NDR3A(U) | AL-H48/SDR3A(U) | AL-H60/SDR3A(U) |
| Capacità* | | BTU/h | 12000 | 18000 | 24000 | 36000 | 48000 | 60000 |
| DATI | Potenza resa RAFF | nom (min~max) | kW 3,6 (1,35-4,4) | 5,28 (1,53-5,6) | 7,0 (2,16-8,2) | 10,55 (2,9-13) | 14,0 (4,76-16,5) | 16,0 (4,76-17,5) |
| | Potenza resa RISC | nom (min~max) | kW 4,2 (1,24-5,3) | 5,6 (1,40-6,2) | 8,0 (1,98-9,3) | 11,15 (2,6-13,5) | 16,0 (4,78-16,15) | 17,0 (4,78-18,5) |
| | Corrente assorbita RAFF | min~max | A 4,74 (1,1-5,76) | 6,74 (2,25-10,1) | 9,57 (3,21-15,63) | 15 (3,2-21,5) | 9,00 (1,50-15,00) | 10,50 (1,50-15,00) |
| | Corrente assorbita RISC | min~max | A 5,4 (0,78-6,6) | 6,57 (2,20-9,88) | 9,22 (3,11-15,9) | 15,5 (2,43-18) | 10,00 (1,50-15,00) | 11,00 (1,50-15,00) |
| | Carico Teorico - Pdesign RAFF | | kW 3,6 | 5,28 | 7 | 10,5 | 14 | 16 |
| | Carico Teorico - Pdesign RISC | stagione media | kW 3,8 | 5,28 | 6,8 | 10 | 12,5 | 12,5 |
| | Classe energetica RAFF - (SEER)** | | A++ (6,2) | A++ (6,1) | A++ (6,1) | A++ (6,1) | A++ (6,1) | A++ (6,1) |
| | Classe energetica RISC - (SCOP)** | stagione media | A+ (4,1) | A+ (4,0) | A+ (4,0) | A+ (4,0) | A+ (4,0) | A+ (4,0) |
| UNITÀ INTERNA | Alimentazione | F / V / Hz | Monofase 220-240 / 50 | Monofase 220-240 / 50 | Monofase 220-240 / 50 | Monofase 220-240 / 50 | Monofase 220-240 / 50 | Monofase 220-240 / 50 |
| | Portata d'aria | min/med/max | m³/h 530/600/700 | 530/600/700 | 1200/1350/1500 | 1600/1700/1950 | 1600/1700/2000 | 1600/1700/2000 |
| | Pressione sonora | min/med/max | db(A) 36/44/45 | 38/41/44 | 46/45/46,5 | 48/50/52 | 48/52/54 | 48/52/54 |
| | Potenza sonora | min~max | db(A) 56 | 56 | 56 | 60 | 64 | 65 |
| | Dimensioni installato | L x P x A | mm 570 x 570 x 260 | 570 x 570 x 260 | 840 x 840 x 246 | 840 x 840 x 288 | 840 x 840 x 288 | 840 x 840 x 288 |
| | Dimensioni imballo | L x P x A | mm 655 x 655 x 295 | 720 x 650 x 290 | 910 x 910 x 310 | 910 x 910 x 350 | 910 x 910 x 350 | 910 x 910 x 350 |
| | Peso | netto/lordo | Kg 17 / 20 | 17 / 20 | 26 / 30 | 28 / 33 | 30 / 35 | 30 / 35 |
| | Pannello | modello | MB09D | CMB09D | CMB08D | MB08D | MB08D | MB08D |
| | Temperatura regolabile | min~max | °C 16~32 | 16~32 | 16~32 | 16~32 | 16~32 | 16~32 |
| | Controllo | telec. infrarossi | modello YK-L | YK-L | YK-L | YK-L | YK-L | YK-L |
| UNITÀ ESTERNA | Alimentazione | F / V / Hz | Monofase 220-240 / 50 | Monofase 220-240 / 50 | Monofase 220-240 / 50 | Monofase 220-240 / 50 | Trifase 380-415 / 50 | Trifase 380-415 / 50 |
| | Dimensioni installato | L x P x A | mm 800 x 315 x 545 | 780 x 300 x 555 | 900 x 350 x 700 | 970 x 395 x 805 | 940 x 370 x 1325 | 940 x 370 x 1325 |
| | Dimensioni imballo | L x P x A | mm 920 x 400 x 620 | 900 x 380 x 615 | 1020 x 430 x 770 | 1105 x 495 x 895 | 1080 x 430 x 1440 | 1080 x 430 x 1440 |
| | Peso | netto/lordo | Kg 35 / 38 | 29 / 34 | 43 / 48 | 72 / 76 | 92 / 102 | 92 / 102 |
| | Portata d'aria | max | m³/h 2600 | 2600 | 4200 | 4000 | 7200 | 7200 |
| | Pressione sonora | | db(A) 54 | 55 | 58 | 57 | 60 | 60 |
| | Potenza sonora | | db(A) 64 | 65 | 68 | 66 | 70 | 70 |
| | Limiti di Funzionamento RAFF / RISC | min~max | °C Raf: -15~52 - Ris: -15~24 | Raf: -15~52 - Ris: -15~24 | Raf: -15~52 - Ris: -15~24 | Raf: -15~52 - Ris: -15~24 | Raf: -15~52 - Ris: -15~24 | Raf: -15~52 - Ris: -15~24 |
| Compressore Single / Twin Rotary | produttore / mod. | KSN108D22UFZ single | GMCC / KSN140D53UFZM3 | GMCC / KTM240D43UKUA2 | GMCC / KTF310D43UMT | GMCC / KTF400D66UMVA | GMCC / KTF400D66UMVA | |
| Valvola di laminazione | | elettronica (EXV) | elettronica (EXV) | elettronica (EXV) | elettronica (EXV) | elettronica (EXV) | elettronica (EXV) | |
| DATI IDRAULICI | Tubazione drenaggio condensa | mm | DN20 | DN20 | DN20 | DN20 | DN20 | DN20 |
| | Pompa di scarico condensa | | inclusa | inclusa | inclusa | inclusa | inclusa | inclusa |
| | Refrigerante / Quantità precar./CO2eq | R32 GWP : 675 | g / CO2eq. R32 / 900 / 0,608 | R32 / 1030 / 0,783 | R32 / 1450 / 0,945 | R32 / 2540 / 1,715 | R32 / 3600 / 2,43 | R32 / 3600 / 2,43 |
| | Tubazione liquido Ø | mm (poll.) | 6,35 (1/4) | 6,35 (1/4) | 9,52 (3/8) | 9,52 (3/8) | 9,52 (3/8) | 9,52 (3/8) |
| | Tubazione gas Ø | mm (poll.) | 12,7 (1/2) | 12,7 (1/2) | 15,88 (5/8) | 15,88 (5/8) | 19,05 (3/4) | 19,05 (3/4) |
| | Lunghezza minima tubazioni | m | 2,5 | 2,5 | 2,5 | 2,5 | 2,5 | 2,5 |
| | Lunghezza tubi senza carica aggiunt. | m | 5 | 5 | 5 | 5 | 5 | 5 |
| | Lunghezza massima tubazione | m | 25 | 30 | 50 | 65 | 65 | 65 |
| | Dislivello max UI-UE | m | 10 | 20 | 25 | 30 | 30 | 30 |
| | Dislivello max UI-UE senza sifone | m | n.d. | n.d. | n.d. | n.d. | n.d. | n.d. |
| | Curve tubazioni | max | n.d. | n.d. | n.d. | n.d. | n.d. | n.d. |
| | Carica refrigerante aggiuntiva | g/m | 20 | 20 | 20 | 50 | 50 | 50 |
| CAVI ELET. | Collegamento alimentazione | unità esterna | n° x mm² 2P+Tx2,5 | 2P+Tx2,5 | 2P+Tx2,5 | 2P+Tx4,0 | 4P+Tx2,5 | 4P+Tx2,5 |
| | Collegamento UI-UE schermato | non incluso | n° x mm² 2P+Tx1,5 & 2x0,75 | 2P+Tx1,5 & 2x0,75 | 2P+Tx1,5 & 2x0,75 | 2P+Tx1,5 & 2x0,75 | 2P+Tx1,5 & 2x0,75 | 2P+Tx1,5 & 2x0,75 |

*Le capacità in BTU/h sono riferimenti commerciali. Per l'effettiva resa fare riferimento alla scheda tecnica.

**La classe di efficienza energetica è calcolata secondo la normativa UNI-EN 14825.

***Disponibile anche con Alimentazione Trifase 380-415 / 50.



Per informazioni contattare:
assistenza@sunebo.it o 011/6403224

PAVIMENTO

SOFFITTO



Modalità
HEAT/COOL



Efficienza
Energetica



Antimuffa



Auto
Defrost



Auto
Diagnosi



Compressore
Alta Efficienza



Modalità
SLEEP



Isolamento
Fonoassorbente



Timer
ON/OFF



Controllo
WiFi (Opz.)



5,0kW



7,0kW



10,5kW



14-16kW



telecomando
DI SERIE



filocomando
OPZIONALE

| SISTEMA | | | ALCF-H18/NDR3HF | CAUCF-H24/NDR3HFA | ALCF-H36/NDR3HF | ALCF-H48/SDR3HF | ALCF-H60/SDR3HF | | |
|----------------------------------|--------------------------------------|----------------|-----------------------|---------------------------|---------------------------|---------------------------|---------------------------|---------------------------|-------|
| UNITÀ INTERNA | | | ALCF-H18/NDR3HF | CAUCF-H24/NDR3HFA | ALCF-H36/NDR3HF | ALCF-H48/SDR3HF | ALCF-H60/SDR3HF | | |
| UNITÀ ESTERNA | | | AL-H18/NDR3A(U) | CAL-H24/NDR3HB2(U) | AL-H36/NDR3A(U) | AL-H48/SDR3A(U) | AL-H60/SDR3A(U) | | |
| Capacità* | | | BTU/h | | 18000 | 24000 | 36000 | 48000 | 60000 |
| DATI | Potenza resa RAFF | nom (min~max) | kW | 5,30 (1,60-6,00) | 7,03 (2,16-8,2) | 10,55 (2,9-13) | 14,0 (4,76-16,5) | 16,0 (4,76-17,5) | |
| | Potenza resa RISC | nom (min~max) | kW | 5,70 (1,4-7,2) | 7,62 (1,98-9,3) | 11,15 (2,6-13,5) | 16,0 (4,78-16,15) | 17,0 (4,78-18,5) | |
| | Corrente assorbita RAFF | nom (min~max) | A | 7,22 (2,30-10,30) | 9,34 (2,91-14,35) | 15 (3,2-21,5) | 9,00 (1,50-15,00) | 10,50 (1,50-15,00) | |
| | Corrente assorbita RISC | nom (min~max) | A | 6,7 (2,30-10,50) | 8,91 (2,83-14,35) | 15,5 (2,43-18) | 10,00 (1,50-15,00) | 11,00 (1,50-15,00) | |
| | Carico Teorico - Pdesign RAFF | | kW | 5,0 | 7,0 | 10,6 | 14,0 | 16,0 | |
| | Carico Teorico - Pdesign RISC | stagione media | kW | 5,0 | 6,8 | 10,0 | 12,5 | 12,5 | |
| | Classe energetica RAFF - (SEER)** | | | A++ (6,1) | A++ (6,2) | A++ (6,1) | A++ (6,1) | A++ (6,1) | |
| | Classe energetica RISC - (SCOP)** | stagione media | | A+ (4,0) | A+ (4,0) | A+ (4,0) | A+ (4,0) | A+ (4,0) | |
| UNITÀ INTERNA | Alimentazione | F / V / Hz | Monofase 220-240 / 50 | Monofase 220-240 / 50 | Monofase 220-240 / 50 | Monofase 220-240 / 50 | Monofase 220-240 / 50 | | |
| | Portata d'aria | min/med/max | m³/h | 600/720/900 | 840/1020/1230 | 1300/1500/1650 | 1440/1740/2040 | 1480/1820/2160 | |
| | Pressione sonora | min/med/max | db(A) | 33/35/40 | 35/38/42 | 42/44/47 | 43/46/50 | 43/46/50 | |
| | Potenza sonora | min~max | db(A) | 51 | 52 | 63 | 61 | 59 | |
| | Dimensioni installato a pavimento | L x A x P | mm | 1000 x 690 x 235 | 1280 x 690 x 235 | 1600 x 690 x 235 | 1600 x 690 x 235 | 1600 x 690 x 235 | |
| | Dimensioni imballo | L x A x P | mm | 1080 x 770 x 325 | 1360 x 770 x 325 | 1680 x 770 x 325 | 1680 x 770 x 325 | 1680 x 770 x 325 | |
| | Peso netto/lordo | Kg | | 28 / 32,5 | 34 / 39,5 | 41 / 48 | 41 / 48 | 41 / 48 | |
| | Temperatura regolabile | min~max | °C | 16~32 | 16~32 | 16~32 | 16~32 | 16~32 | |
| Controllo | telec. infrarossi | modello | YK-L | YK-L | YK-L | YK-L | YK-L | | |
| UNITÀ ESTERNA | Alimentazione | F / V / Hz | Monofase 220-240 / 50 | Monofase 220-240 / 50 | Monofase 220-240 / 50 | Trifase 380-415 / 50 | Trifase 380-415 / 50 | | |
| | Dimensioni installato | L x P x A | mm | 800 x 315 x 545 | 900 x 350 x 700 | 970 x 395 x 805 | 940 x 370 x 1325 | 940 x 370 x 1325 | |
| | Dimensioni imballo | L x P x A | mm | 920 x 400 x 620 | 1020 x 430 x 770 | 1105 x 495 x 895 | 1080 x 430 x 1440 | 1080 x 430 x 1440 | |
| | Peso netto/lordo | Kg | | 37 / 40 | 43 / 48 | 72 / 76 | 92 / 102 | 92 / 102 | |
| | Portata d'aria | max | m³/h | 2600 | 4200 | 4000 | 7200 | 7200 | |
| | Pressione sonora | db(A) | | 55 | 58 | 57 | 60 | 60 | |
| | Potenza sonora | db(A) | | 64 | 68 | 66 | 70 | 70 | |
| | Limiti di Funzionamento RAFF / RISC | min~max | °C | Raf: -15~52 - Ris: -15~24 | Raf: -15~52 - Ris: -15~24 | Raf: -15~52 - Ris: -15~24 | Raf: -15~52 - Ris: -15~24 | Raf: -15~52 - Ris: -15~24 | |
| Compressore Single / Twin Rotary | produttore/ mod. | | KSM135D23UFZ single | GMCC / KTM240D43UKUA2 | GMCC / KTF310D43UMT | GMCC / KTF400D66UMVA | GMCC / KTF400D66UMVA | | |
| Valvola di laminazione | | | elettronica (EXV) | elettronica (EXV) | elettronica (EXV) | elettronica (EXV) | elettronica (EXV) | | |
| DATI IDRAULICI | Tubazione drenaggio condensa | | mm | DN20 | DN20 | DN20 | DN20 | DN20 | |
| | Pompa di scarico condensa | | | inclusa | inclusa | inclusa | inclusa | inclusa | |
| | Refrigerante /Quantità precar./CO2eq | R32 GWP : 675 | g / CO2eq. | R32 / 1160 / 0,783 | R32 / 1450 / 0,945 | R32 / 2540 / 1,715 | R32 / 3600 / 2,43 | R32 / 3600 / 2,43 | |
| | Tubazione liquido Ø | | mm (poll.) | 6,35 (1/4) | 9,52 (3/8) | 9,52 (3/8) | 9,52 (3/8) | 9,52 (3/8) | |
| | Tubazione gas Ø | | mm (poll.) | 12,7 (1/2) | 15,88 (5/8) | 15,88 (5/8) | 19,05 (3/4) | 19,05 (3/4) | |
| | Lunghezza minima tubazioni | | m | 2,5 | 2,5 | 2,5 | 2,5 | 2,5 | |
| | Lunghezza tubi senza carica aggiunt. | | m | 5 | 5 | 5 | 5 | 5 | |
| | Lunghezza massima tubazione | | m | 30 | 50 | 65 | 65 | 65 | |
| | Dislivello max UI-UE | | m | 20 | 25 | 30 | 30 | 30 | |
| | Dislivello max UI-UE senza sifone | | m | n.d. | n.d. | n.d. | n.d. | n.d. | |
| Curve tubazioni | max | n° | n.d. | n.d. | n.d. | n.d. | n.d. | | |
| Carica refrigerante aggiuntiva | | g/m | 20 | 20 | 50 | 50 | 50 | | |
| CAVI ELET. | Collegamento alimentazione | unità esterna | n° x mm² | 2P+Tx2,5 | 2P+Tx2,5 | 2P+Tx4,0 | 4P+Tx2,5 | 4P+Tx2,5 | |
| | Collegamento UI-UE schermato | non incluso | n° x mm² | 2P+Tx1,5 & 2x0,75 | 2P+Tx1,5 & 2x0,75 | 2P+Tx1,5 & 2x0,75 | 2P+Tx1,5 & 2x0,75 | 2P+Tx1,5 & 2x0,75 | |

*Le capacità in BTU/h sono riferimenti commerciali. Per l'effettiva resa fare riferimento alla scheda tecnica. **La classe di efficienza energetica è calcolata secondo la normativa UNI-EN 14825. ***Disponibile anche con Alimentazione Trifase 380-415 / 50.



Per informazioni contattare:
assistenza@sunebo.it o 011/6403224



| SISTEMA | | | ALMD-H18/NDR3HA | ALMD-H24/NDR3HA | ALMD-H36/NDR3HA | ALMD-H48/SDR3HA | ALMD-H60/SDR3HA |
|-------------------------------------|--------------------------------------|--------------------------|---------------------------|---------------------------|---------------------------|---------------------------|---------------------------|
| UNITÀ INTERNA | | | ALMD-H18/NDR3HA | ALMD-H24/NDR3HA | ALMD-H36/NDR3HA | ALMD-H48/SDR3HA | ALMD-H60/SDR3HA |
| UNITÀ ESTERNA | | | AL-H18/NDR3A(U) | AL-H24/NDR3A(U) | AL-H36/NDR3A(U) | AL-H48/SDR3A(U) | AL-H60/SDR3A(U) |
| Capacità* | | BTU/h | 18000 | 24000 | 36000 | 48000 | 60000 |
| DATI | Potenza resa RAFF | nom (min*max) kW | 5,0 (1,53-5,6) | 7,0 (2,16-8,2) | 10,55 (2,9-13) | 14,0 (4,76-16,5) | 16,0 (4,76-17,5) |
| | Potenza resa RISC | nom (min*max) kW | 5,6 (1,40-6,2) | 8,0 (1,98-9,3) | 11,15 (2,6-13,5) | 16,0 (4,78-16,15) | 17,0 (4,78-18,5) |
| | Corrente assorbita RAFF | nom (min*max) A | 6,73 (2,25-10,1) | 9,22 (3,21-15,63) | 15,0 (3,2-21,5) | 9,00 (1,50-15,00) | 10,50 (1,50-15,00) |
| | Corrente assorbita RISC | nom (min*max) A | 6,8 (2,20-9,88) | 9,6 (3,11-15,9) | 15,5 (2,43-18) | 10,00 (1,50-15,00) | 11,00 (1,50-15,00) |
| | Carico Teorico - Pdesign RAFF | kW | 5,2 | 7,0 | 10,3 | 14 | 15,4 |
| | Carico Teorico - Pdesign RISC | stagione media kW | 4,7 | 7,0 | 8,6 | 12 | 12,5 |
| | Classe energetica RAFF - (SEER)** | | A++ (6,2) | A++ (6,1) | A++ (6,1) | A++ (6,1) | A++ (6,1) |
| | Classe energetica RISC - (SCOP)** | stagione media | A+ (4,0) | A+ (4,0) | A+ (4,1) | A+ (4,0) | A+ (4,0) |
| | UNITÀ INTERNA | Alimentazione | F / V / Hz | Monofase 220-240 / 50 | Monofase 220-240 / 50 | Monofase 220-240 / 50 | Monofase 220-240 / 50 |
| Pressione statica *** | | impostata (min*max) Pa | 25 (0-160) | 25 (0-160) | 37 (0-160) | 50 (0-160) | 50 (0-160) |
| Portata d'aria | | min/med/max m³/h | 840/960/1150 | 980/1190/1400 | 1400/1600/1900 | 1700/2000/2300 | 1700/2000/2300 |
| Pressione sonora | | min/med/max db(A) | 40/41/43 | 39/41/44 | 39/41/44 | 47/49/52 | 47/49/52 |
| Potenza sonora | | min*max db(A) | 53 | 55 | 55 | 64 | 64 |
| Dimensioni installato | | L x P x A mm | 1000 x 700 x 245 | 1000 x 700 x 245 | 1400 x 700 x 245 | 1400 x 700 x 245 | 1400 x 700 x 245 |
| Dimensioni imballo | | L x P x A mm | 1230 x 830 x 300 | 1230 x 830 x 300 | 1630 x 830 x 300 | 1630 x 830 x 300 | 1630 x 830 x 300 |
| Peso | | netto/lordo Kg | 31 / 37 | 32 / 38 | 42 / 48 | 42 / 48 | 42 / 48 |
| Dimensione bocchette mandata Plenum | | per plenum mm | 811 x 175 | 811 x 175 | 1213 x 178 | 1213 x 178 | 1213 x 178 |
| Dimensione bocchette ripresa | | mm | 874 x 204 | 874 x 204 | 1275 x 208 | 1275 x 208 | 1275 x 208 |
| Temperatura regolabile | | min*max °C | 16~32 | 16~32 | 16~32 | 16~32 | 16~32 |
| Controllo | | filocomando modello | XK-05 | XK-05 | XK-05 | XK-05 | XK-05 |
| UNITÀ ESTERNA | | Alimentazione | F / V / Hz | Monofase 220-240 / 50 | Monofase 220-240 / 50 | Monofase 220-240 / 50 | Trifase 380-415 / 50 |
| | Dimensioni installato | L x P x A mm | 800 x 315 x 545 | 900 x 350 x 700 | 970 x 395 x 805 | 940 x 370 x 1325 | 940 x 370 x 1325 |
| | Dimensioni imballo | L x P x A mm | 920 x 400 x 620 | 1020 x 430 x 770 | 1105 x 495 x 895 | 1080 x 430 x 1440 | 1080 x 430 x 1440 |
| | Peso | netto/lordo Kg | 37 / 40 | 51 / 55 | 72 / 76 | 92 / 102 | 92 / 102 |
| | Portata d'aria | max m³/h | 2600 | 3750 | 4000 | 7200 | 7200 |
| | Pressione sonora | db(A) | 55 | 58 | 57 | 60 | 60 |
| | Potenza sonora | db(A) | 64 | 67 | 66 | 70 | 70 |
| | Limiti di Funzionamento RAFF / RISC | min*max °C | Raf: -15~52 - Ris: -15~24 | Raf: -15~52 - Ris: -15~24 | Raf: -15~52 - Ris: -15~24 | Raf: -15~52 - Ris: -15~24 | Raf: -15~52 - Ris: -15~24 |
| | Compressore Single / Twin Rotary | produttore/ mod. | KSM135D23UFZ single | GMCC / KTM240D57UKP | GMCC / KTF310D43UMT | GMCC / KTF400D66UMVA | GMCC / KTF400D66UMVA |
| Valvola di laminazione | | elettronica (EXV) | elettronica (EXV) | elettronica (EXV) | elettronica (EXV) | elettronica (EXV) | |
| DATI IDRAULICI | Tubazione drenaggio condensa | mm | DN20 | DN20 | DN20 | DN20 | DN20 |
| | Pompa di scarico condensa | | inclusa | inclusa | inclusa | inclusa | inclusa |
| | Refrigerante /Quantità precar./CO2eq | R32 GWP : 675 g / CO2eq. | R32 / 1160 / 0,783 | R32 / 1400 / 0,945 | R32 / 2540 / 1,715 | R32 / 3600 / 2,43 | R32 / 3600 / 2,43 |
| | Tubazione liquido Ø | mm (poll.) | 6,35 (1/4) | 9,52 (3/8) | 9,52 (3/8) | 9,52 (3/8) | 9,52 (3/8) |
| | Tubazione gas Ø | mm (poll.) | 12,7 (1/2) | 15,88 (5/8) | 15,88 (5/8) | 19,05 (3/4) | 19,05 (3/4) |
| | Lunghezza minima tubazioni | m | 2,5 | 2,5 | 2,5 | 2,5 | 2,5 |
| | Lunghezza tubi senza carica aggiunt. | m | 5 | 5 | 5 | 5 | 5 |
| | Lunghezza massima tubazione | m | 30 | 50 | 65 | 65 | 65 |
| | Dislivello max UI-UE | m | 20 | 25 | 30 | 30 | 30 |
| | Dislivello max UI-UE senza sifone | m | n.d. | n.d. | n.d. | n.d. | n.d. |
| | Curve tubazioni | max n° | 5 | 8 | 10 | 10 | 10 |
| Carica refrigerante aggiuntiva | g/m | 20 | 20 | 50 | 50 | 50 | |
| CAVI ELET. | Collegamento alimentazione | unità esterna n° x mm² | 2P+Tx2,5 | 2P+Tx2,5 | 2P+Tx4,0 | 4P+Tx2,5 | 4P+Tx2,5 |
| | Collegamento UI-UE schermato | non incluso n° x mm² | 2P+Tx1,5 & 2x0,75 | 2P+Tx1,5 & 2x0,75 | 2P+Tx1,5 & 2x0,75 | 2P+Tx1,5 & 2x0,75 | 2P+Tx1,5 & 2x0,75 |

*Le capacità in BTU/h sono riferimenti commerciali. Per l'effettiva resa fare riferimento alla scheda tecnica.

La classe di efficienza energetica è calcolata secondo la normativa UNI-EN 14825. *Dati indicativi, per corretto dimensionamento canalizzazioni richiedere diagrammi pressione statica/portata aria.

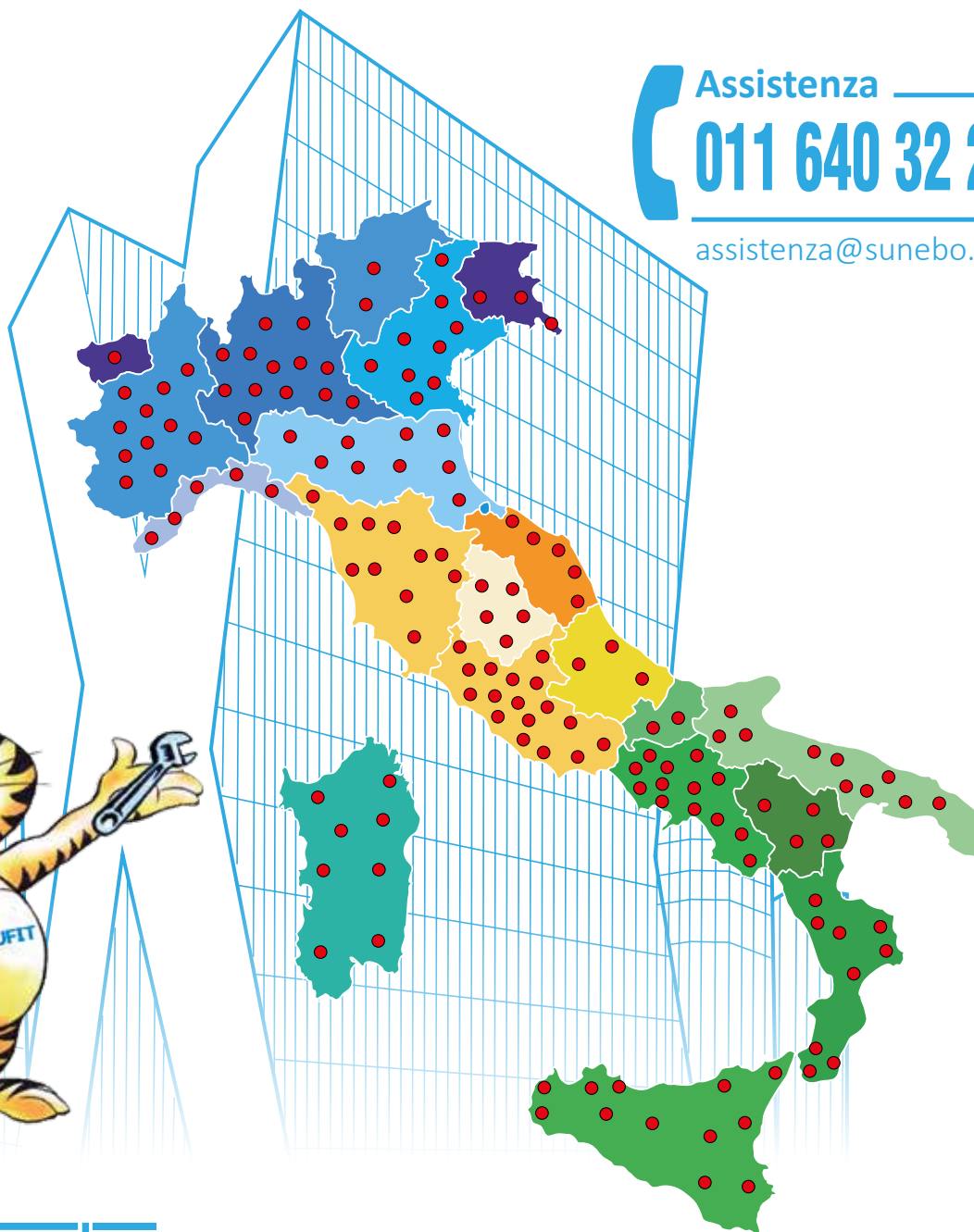
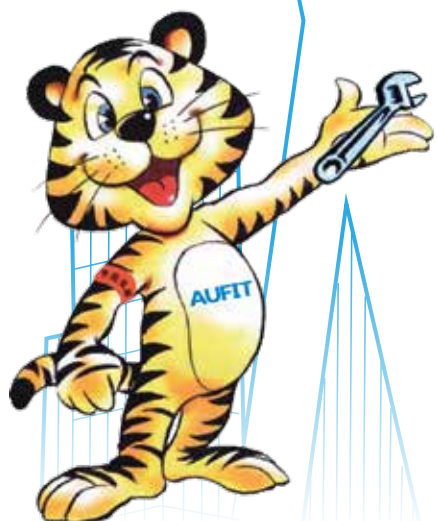


- 1 Cina · Ningbo
- 2 Cina · Ma an'shan · Anhui
- 3 Thailandia 
- 4 Cina · Jiangshan · Ningbo
- 5 Cina · Tianjin
- 6 Cina · Nanchang
- 7 Cina · Jiangbei · Ningbo
- 8 Brasile · Minas Gerais 
- 9 Indonesia · Serang 

I nostri Centri Assistenza Tecnica sono presenti su tutto il territorio nazionale

Assistenza
011 640 32 24

assistenza@sunebo.it



AUFIT - Italy Exclusive Distributor

Via Bruno Buozzi, 28 - 10024 Moncalieri (Torino) - Italia

Tel: +39 011 640 32 24 E-mail: aufit@sunebo.it

www.aufit.it

SUNEBO si affida a società autorizzata dal CENTRO DI COORDINAMENTO RAEE per la gestione dei prodotti immessi sul mercato.

Il costruttore si riserva di modificare i dati contenuti in questo catalogo senza alcun preavviso.



European
Community
CE
certification

TIMBRO DEL RIVENDITORE

